

# LES PALÉOVALLÉES DE LA BAIE DE DOUARNEZ

Échelle 1:50 000 (47°10')

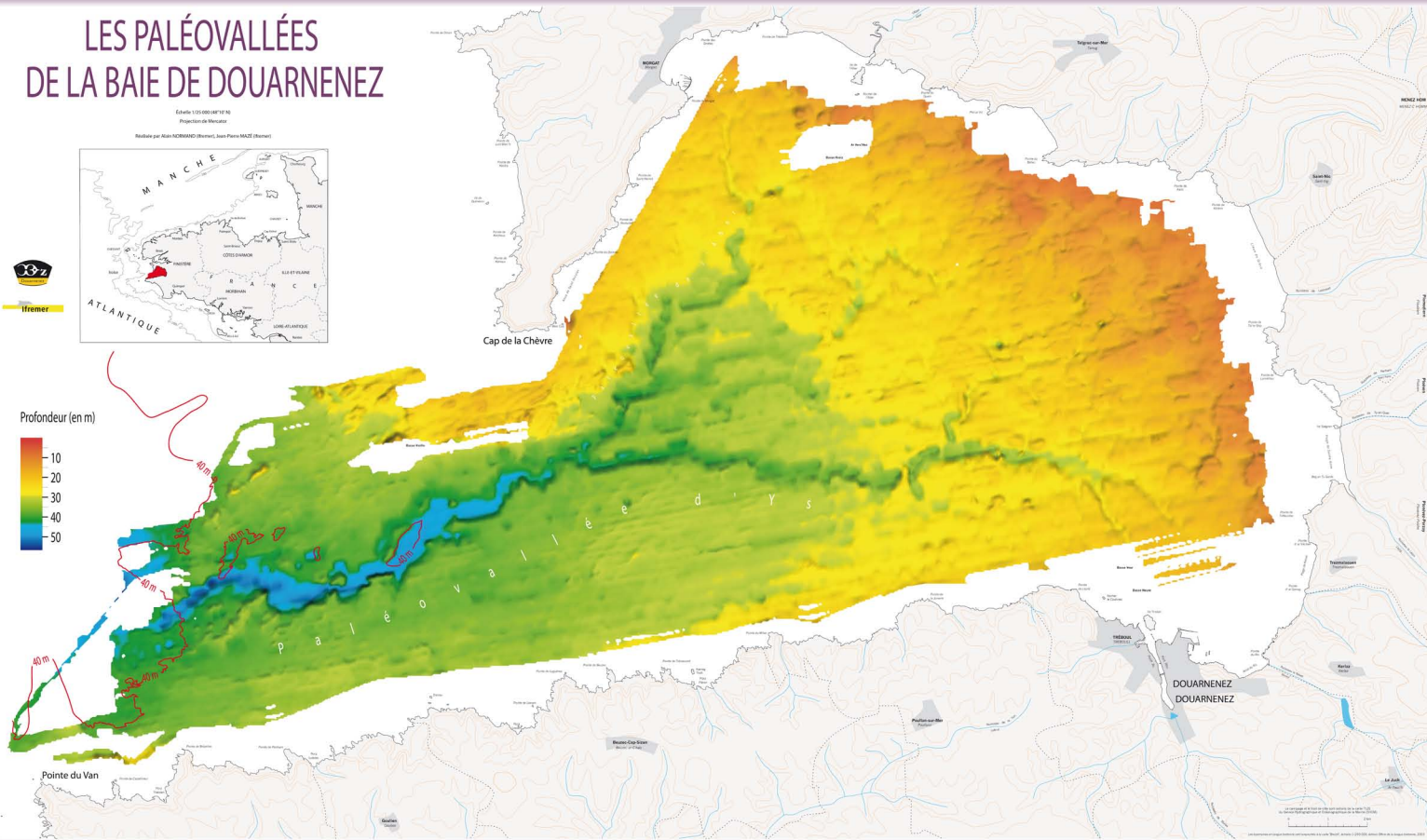
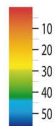
Projection de Mercator

Réalisation par Alain NORMAND (Ebernat), Jean-François NACZ (Ebernat)



ifremer

Profondeur (en m)



Document communiqué en vertu de la loi n° 178 du 6 JANVIER 1978 sur l'accès à l'information.  
 Révisé en 2010 par Alain NORMAND (Ebernat) et Jean-François NACZ (Ebernat)